



MUSEI CIVICI DI MONSUMMANO TERME

Offerta didattica
per le scuole

MUSEI CIVICI DI MONSUMMANO TERME

Offerta didattica per le scuole

Il **Mac,n - Museo di Arte Contemporanea e del Novecento** di Villa Renatico Martini e il **Museo della Città e del Territorio** rappresentano la chiave di accesso per la scoperta del patrimonio culturale della città e del territorio di Monsummano Terme.

I Musei propongono percorsi per le scuole di ogni ordine e grado: visite guidate, itinerari naturalistici, laboratori di archeologia e arte, approfondimenti sugli aspetti storici-architettonici del territorio. Le proposte sono ideate per coinvolgere attivamente le classi, con attività pratico-manuali incentrate sulle collezioni museali, progettate nel rispetto di criteri di accessibilità e inclusione dei luoghi della cultura. Le attività proposte tengono conto delle diverse caratteristiche delle classi e delle eventuali difficoltà rispetto a deficit percettivi e cognitivi.

Al **Museo della Città e del Territorio** particolare attenzione è rivolta agli aspetti legati alla storia e all'archeologia, alla botanica e alla geologia del territorio.

Al **Mac,n** le classi osserveranno le opere di grandi artisti contemporanei, sperimentando laboratori di collage, stencil art, spray, scultura, pittura, con un focus specifico sulle antiche tecniche artistiche di incisione.



Comune di
Monsummano Terme



MUSEO DELLA CITTÀ
E DEL TERRITORIO



CO&SO

EDA

 **CRISTOFORO**
SOCIETÀ COOPERATIVA SOCIALE - ONLUS

LEGENDA



SCUOLA
DELL'INFANZIA



SCUOLA
PRIMARIA



SCUOLA
SECONDARIA DI I GRADO



SCUOLA
SECONDARIA DI II GRADO

MAC,N

La bottega dello stampatore



Il giardino degli artisti



Le mani in pasta



Tocca, annusa...crea!



Un paesaggio per tutte le stagioni



Il segno inciso



Piccoli scultori



Pitturiamo



Il nostro fumetto



Pop Art e Street Art: un nuovo mondo



MUSEO DELLA CITTÀ E DEL TERRITORIO

Un tuffo tra le stelle



Tutti giù per terra: il lavoro degli archeologi



ArgilliAMO



Paesaggio naturale della Valdinievole



Alla scoperta di Montevettolini



Alla scoperta del Colle



Illuminismo in Valdinievole



Il nostro mondo





I nostri musei

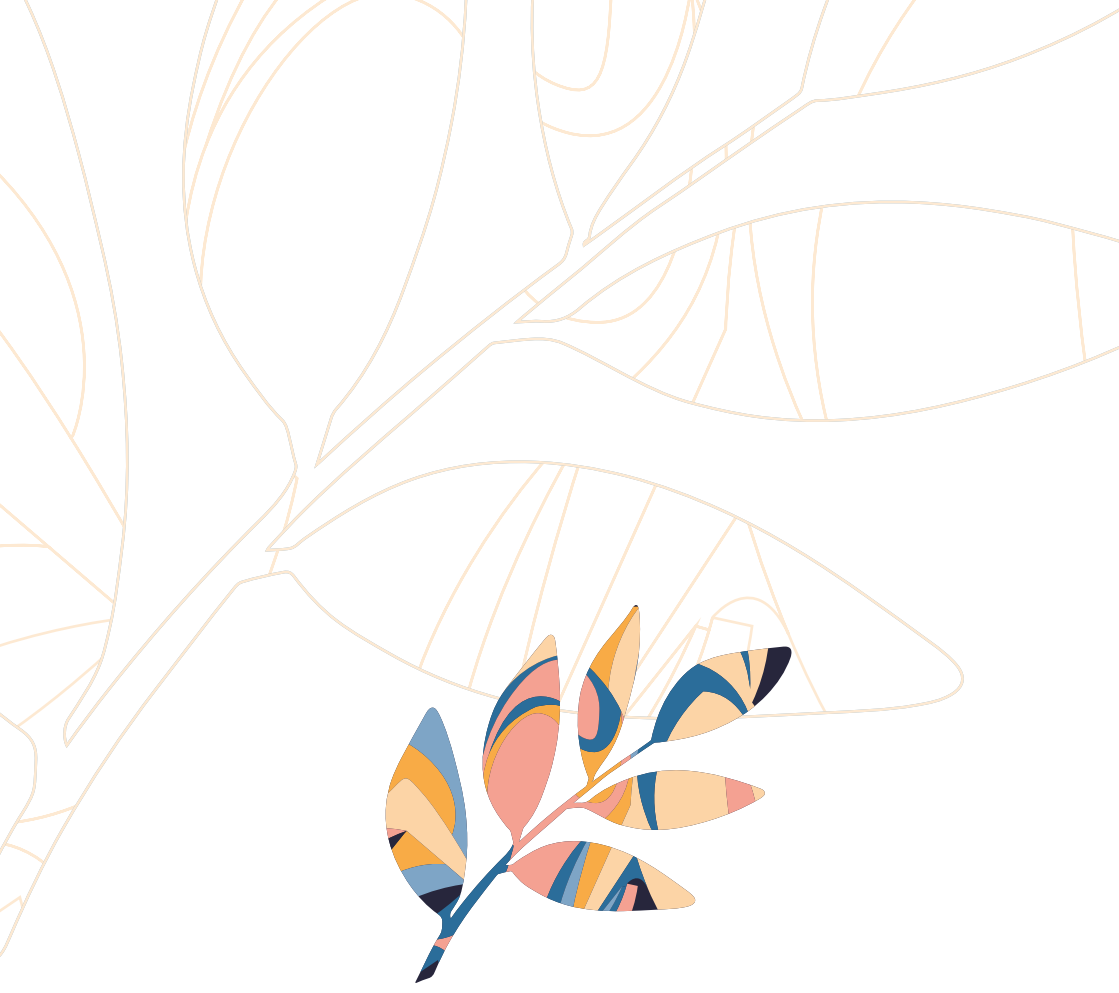
MOSTRA PER LE SCUOLE

I Musei Civici di Monsummano Terme organizzano una **mostra per le scuole**.

Le classi che prenderanno parte alle attività didattiche potranno partecipare a un concorso per immagini. Per ciascuna classe sarà possibile presentare un elaborato grafico che sia rappresentativo dell'esperienza trascorsa al Museo. La proposta è completamente libera, sia nelle tematiche che nelle tecniche.

Gli elaborati saranno acquisiti digitalmente dai Musei e pubblicati sui siti e pagine social a fine anno scolastico.

Per ulteriori informazioni le scuole possono rivolgersi ai Musei, ai mediatori culturali che realizzeranno i laboratori, oppure scrivendo alla mail museimonsummanoterme@edaservizi.it



MAC,N

LE VISITE GUIDATE

Il Mac,n propone visite guidate per le scuole di ogni ordine e grado, incentrate sugli aspetti storico-architettonici di Villa Renatico Martini, la collezione permanente e le mostre temporanee.

La bottega dello stampatore

INCONTRO AL MUSEO | 2 ORE



Dopo aver visto la selezione di alcune opere e scoperto la magia della stampa, i bambini e le bambine potranno provare l'emozione di stampare una propria composizione con le matrici in linoleum.

Il giardino degli artisti

INCONTRO AL MUSEO | 2 ORE



Una visita sensoriale al giardino di Villa Renatico Martini, alla scoperta delle principali specie vegetali. Scopriremo le meravigliose forme nascoste della natura e impareremo ad usarle per creare un'opera d'arte.

Le mani in pasta

INCONTRO AL MUSEO | 2 ORE



Useremo un materiale amatissimo dai bambini: l'argilla! Attraverso alcuni esercizi guidati lavoreremo l'argilla lasciandoci guidare dalle nostre mani e dalle nostre emozioni. Realizzeremo così una serie di piccole sculture moderne nate direttamente dalle mani e dal cuore.

Tocca, annusa... crea!

INCONTRO AL MUSEO | 2 ORE



Un percorso in cui i protagonisti sono i sensi: dopo aver visto, toccato e annusato piante, spezie ed erbe aromatiche i bambini daranno vita con la propria fantasia e creatività alla loro "opera d'arte": un collage a base di profumi e colori!

Un paesaggio per tutte le stagioni

INCONTRO IN CLASSE | 2 ORE
INCONTRO AL MUSEO | 2 ORE



L'attività si propone di indagare il mutare del paesaggio con il susseguirsi delle stagioni. In classe i bambini potranno conoscere il genere pittorico dei paesaggi e come gli artisti hanno reso nell'arte la poesia del mutare delle stagioni. Al museo invece si realizzerà un laboratorio artistico dove i bambini potranno creare, con diversi materiali, i loro paesaggi al cambiare delle stagioni!

Il segno inciso

INCONTRO AL MUSEO | 2 ORE



Attraverso le opere esposte al Museo scopriremo le diverse tecniche di stampa usate dai grandi artisti. Ogni bambino e bambina potrà poi incidere e stampare la propria opera su...Tetra Pak: creiamo riciclando!

Piccoli scultori

INCONTRO AL MUSEO | 2 ORE

Con possibilità di un secondo incontro in classe (2 ore)



La scultura è la forma espressiva più potente per dare forma ad un oggetto. Gli artisti fin dall'antichità hanno utilizzato una serie infinita di materiali per creare le loro opere. La collezione del Mac,n presenta esempi eccezionali dai quali trarre ispirazione; noi utilizzeremo il gesso per trasformare i nostri giocattoli in sculture. Diventare piccoli scultori sarà un'esperienza incredibile.

Pitturiamo

INCONTRO AL MUSEO | 2 ORE

Con possibilità di un secondo incontro in classe (2 ore)



La pittura è la forma espressiva che fin dalla Preistoria è stata usata per comunicare emozioni e messaggi. Nella collezione del Mac,n importanti opere figurative e astratte stimoleranno le classi nella sperimentazione di varie tecniche e supporti in base alle diverse età. Pigmenti, acquarelli, tempere, acrilici ci guideranno alla scoperta dei segreti dei colori. Nuove tecniche da imparare e usare con la massima libertà e fantasia.

Il nostro fumetto

INCONTRO AL MUSEO | 2 ORE
INCONTRO IN CLASSE | 2 ORE



Nel corso dei due incontri scopriremo tutti i segreti dei fumetti: balloon, vignette, scritte e disegni. Attraverso attività ed esercizi potremo creare dei fantastici personaggi a fumetti ai quali fare interpretare le nostre storie.

Pop Art e Street Art: un nuovo mondo

INCONTRO AL MUSEO | 2 ORE
INCONTRO IN CLASSE | 2 ORE



Il percorso è incentrato sulla storia della Pop Art e i grandi cambiamenti legati al graffitismo e alla street art. Durante i due incontri saranno presentati gli artisti più significativi dei rispettivi movimenti, attraverso esperienze pratiche legate alla serigrafia e stencil art, con particolare attenzione alle tecniche che prevedono l'utilizzo degli spray. Ogni classe realizzerà un grande manifesto collettivo dove saranno presentate tutte le tecniche artistiche.

MUSEO DELLA CITTÀ E DEL TERRITORIO

LE VISITE GUIDATE

Il Museo della Città e del Territorio propone visite guidate per le scuole di ogni ordine e grado, incentrate sulle collezioni del museo.

Le classi possono prenotare un itinerario tematico sul patrimonio culturale del Santuario della Fontenuova con visite all'interno della Basilica e alle sezioni del Museo dedicate al Tesoro del Santuario.

Un tuffo tra le stelle

INCONTRO AL MUSEO | 2 ORE

*In collaborazione con
Associazione Astrofili
Valdinievole "A. Pieri"*



Le classi entreranno nel magico mondo delle stelle con un'esperienza al planetario del museo. La sfera celeste si aprirà magicamente sopra la testa dei bambini e delle bambine per un viaggio negli astri. Nella seconda parte del laboratorio i partecipanti sperimenteranno il movimento dei pianeti utilizzando il proprio corpo, per poi realizzare un collage spaziale.

Tutti giù per terra: il lavoro degli archeologi

INCONTRO IN CLASSE | 2 ORE
INCONTRO AL MUSEO | 2 ORE



L'archeologia da sempre suscita nei più piccoli fascino e mistero. Conosceremo insieme le varie fasi di lavoro: dallo studio delle fonti alle indagini sul campo. Gli strumenti usati dagli archeologi saranno a disposizione dei partecipanti per un'attività di scavo simulato, in contatto con la terra proveremo l'impagabile emozione della scoperta.

ArgilliAMO

INCONTRO AL MUSEO | 2 ORE



L'argilla, conosciamo insieme i segreti di questo materiale così amato e usato dagli antichi. Osserveremo i bellissimoi reperti presenti nella collezione del Museo. A seguire prenderemo confidenza con questo materiale fantastico per realizzare un manufatto in argilla cruda, poi con un piccolo "trucco" la renderemo dura come la pietra.

Paesaggio naturale della Valdinievole

INCONTRO AL MUSEO | 2 ORE
USCITA SUL TERRITORIO | 2 ORE



SCUOLA
PRIMARIA



SCUOLA SECONDARIA
DI I GRADO

Il percorso farà scoprire ai partecipanti il patrimonio naturalistico vicino casa, testimonianza del cambiamento del paesaggio nel tempo, anche grazie alla nostra gigantografia di Leonardo da Vinci. Durante la visita in museo scopriremo le principali attrazioni naturalistiche di Monsummano: il colle e il padule di Fucecchio. Durante l'uscita percorreremo il sentiero che dal porto delle Morette arriva all'osservatorio faunistico. Ci fermeremo a guardare le principali specie vegetali che si sono adattate all'ambiente acquatico, per poi provare a riconoscere le stupende specie animali presenti.

Alla scoperta di Montevettolini

INCONTRO AL MUSEO | 2 ORE
USCITA SUL TERRITORIO | 2 ORE

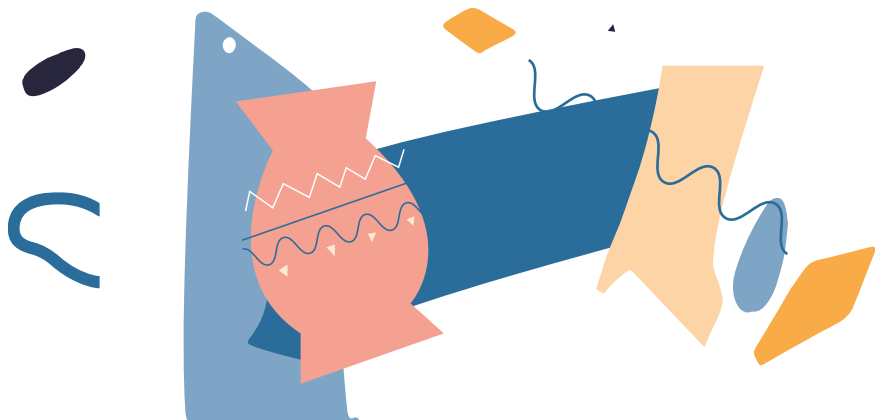


SCUOLA
PRIMARIA



SCUOLA SECONDARIA
DI I GRADO

Viaggio alla scoperta del borgo di Montevettolini. Le classi partendo dal celebre disegno di Leonardo da Vinci che rappresenta Montevettolini e la Valdinievole, potranno scoprire le caratteristiche e la storia del borgo. Proprio come Leonardo, anche i bambin* realizzeranno attività di disegno dal vivo durante la visita al borgo con un approfondimento sulla Villa Medicea che domina il paesaggio. Nei due incontri le classi realizzeranno un diario di viaggio, con un personale racconto fatto di immagini, parole e fotografie.



Alla scoperta del colle

INCONTRO AL MUSEO | 2 ORE
USCITA SUL TERRITORIO | 2 ORE

Viaggio alla
scoperta del Colle di
Monsummano Alto
con approfondimenti
storici o naturalistici
in base alle esigenze
delle classi.



Dentro le mura: storia e architettura dei castelli in Valdinievole

L'insediamento di Monsummano Alto ieri e oggi. Con la visita al Museo e l'osservazione del plastico e della gigantografia di Leonardo da Vinci, le classi scopriranno la particolare morfologia di Monsummano Alto, confrontandola anche con gli altri borghi del Montalbano. Durante l'uscita sul territorio vedremo cosa è rimasto dell'antico borgo murato e cercheremo di ricostruire la sua antica struttura.

Un giorno da geologo

L'evoluzione del Colle raccontata tramite la sua geologia. Durante la visita al Museo ci concentreremo sulle principali rocce che lo formano, sugli avvenimenti geomorfologici che hanno portato alla sua creazione. Leggeremo il paesaggio soffermandosi sul fenomeno del carsismo, del termalismo e delle cave. Durante l'uscita sul colle percorreremo il sentiero geologico che ci permetterà di osservare le principali formazioni geologiche e le loro differenze.

Un giorno da botanico

Il colle di Monsummano presenta una vegetazione particolare dovuta alle sue caratteristiche geologiche e climatiche. Durante la visita al Museo ci soffermeremo sul legame tra queste variabili e su come l'uomo nel tempo sia riuscito a sfruttare e/o a modificare tale vegetazione. Durante l'uscita sul colle impareremo a riconoscere le principali specie con particolare attenzione alle specie rare di orchidee presenti.

Illuminismo in Valdinievole

INCONTRO AL MUSEO | 2 ORE



SCUOLA SECONDARIA
DI I GRADO

Le classi potranno scoprire quali sono stati i cambiamenti più importanti in Valdinievole durante L'età dei Lumi. Particolare attenzione sarà rivolta alle esperienze riformatrici del Granduca di Toscana Pietro Leopoldo II e le bonifiche del Padule di Fucecchio. Durante la visita nelle sale del museo le classi potranno arricchire la loro esperienza attraverso un approfondimento sulla grande eredità scientifica lasciata nel Seicento da Galileo Galilei. Il laboratorio pratico prevede alcuni esercizi di gruppo incentrati su l'intelligenza logico-matematica.

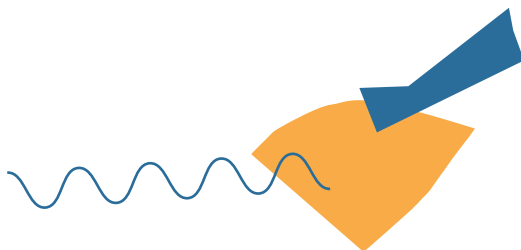
Il nostro mondo

INCONTRO AL MUSEO | 2 ORE



SCUOLA SECONDARIA
DI I GRADO

Obiettivo del laboratorio è far confrontare i ragazzi con i momenti fondamentali della storia contemporanea: Olocausto, guerra di liberazione italiana, giornata della memoria. Una lezione multidisciplinare, arricchita da letture e video, per meglio comprendere le vicende più rilevanti degli ultimi decenni con riferimenti al presente. Un particolare approfondimento sarà dedicato alle stragi nazifasciste e alla Sala della Memoria nel nostro museo in ricordo dell'Eccidio del Padule di Fucecchio



INFO E PRENOTAZIONI

È possibile prenotare i percorsi scrivendo una mail a museimonsummanoterme@edaservizi.it, oppure chiamando al **0572 952140** nei seguenti orari:

Lunedì	16.00 – 19.00 (ora legale) 15.30 – 18.30 (ora solare)
Mercoledì	09.30 – 12.30
Giovedì	16.00 – 19.00 (ora legale) 15.30 – 18.30 (ora solare)
Venerdì	16.00 – 19.00 (ora legale) 15.30 – 18.30 (ora solare)

COSTI A PARTECIPANTE

Visita guidata	€ 3,50
Percorso Un tuffo tra le stelle incontro al museo (2 ore) <i>in collaborazione con Astrofili</i>	€ 6,50
Percorso di 2 ore, incontro unico al museo	€ 6,50
Percorso di 4 ore, incontro in classe (2 ore) e incontro al museo (2 ore)	€ 10,00
Percorso di 4 ore, incontro al museo (2 ore) e itinerari sul territorio (2 ore)	€ 10,00

